

## 2.13 Tablero de yeso tablaroca Fire Rey

**Categoría:**  
Muros

**Subcategoría:**  
Panel Rey

### Descripción:

Este panel cuenta con un núcleo incombustible de yeso reforzado con fibras resistentes a altas temperaturas, lo que le proporciona mayor resistencia y capacidad de resistir el fuego en ensambles previamente evaluados.

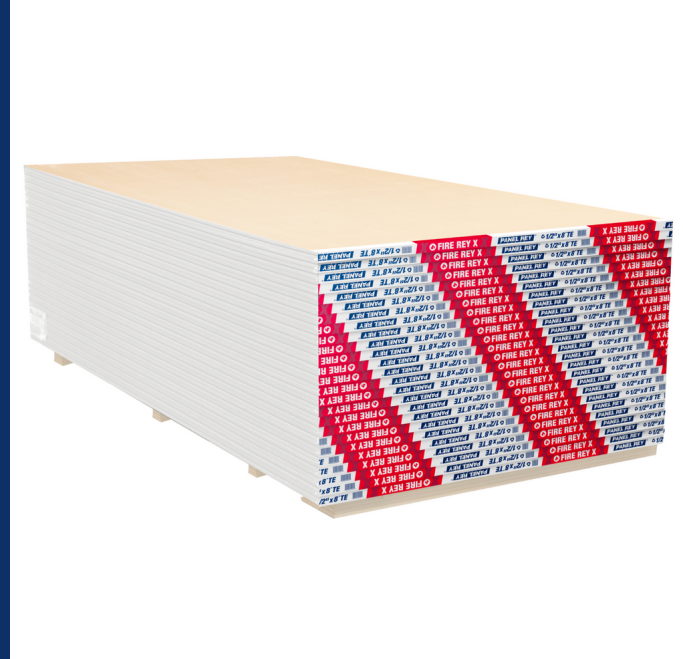
### Funcionamiento:

Se utiliza para revestir y salvaguardar paredes divisorias y techos en espacios interiores. Es una elección óptima en situaciones donde se busca tanto la resistencia al fuego como la reducción del ruido.

### Beneficios:

Resistente al fuego. Ayuda a reducir la transmisión acústica y térmica.

**C24**  
**CONSTRUSISTEMAS**  
Sistemas Ligeros de Construcción



Escanea el código con tu teléfono para más información

**Cotiza directo con nosotros**



55 4940 7328



55 4940 7328



contacto@construsistemas.mx



www.construsistemas.mx



# Especificaciones técnicas

## Usos y aplicaciones:

Se emplea para cubrir y proteger muros divisorios y cielos en interiores. Recomendado para aplicaciones que buscan resistencia al fuego y reducción acústica.

## Especificaciones Técnicas:

Ambas caras del panel están revestidas con papel 100% reciclado, y el papel en la superficie cubre completamente los bordes biselados del panel para darle mayor solidez y proteger el núcleo.

Además, los extremos se cortan con precisión en ángulo recto. Este panel se encuentra disponible en diversas longitudes y espesores estándar para su uso en proyectos de construcción.

Medida: 1.22 x 2.44 m. Espesor 1/2".

## Mantenimiento:

Aplicar pintura cada 2 años. Lo ideal es la recomendación del fabricante de la pintura que estás utilizando.

## Propiedades:

Fortificado con fibras diseñadas para soportar temperaturas elevadas y mejorado con aditivos especiales para brindar un mayor rendimiento y resistencia en comparación con productos RF convencionales. Además, cuenta con un revestimiento de papel 100% reciclado en ambos lados. El papel en la superficie cubre completamente los bordes biselados del panel.